

SKYY Up

THE POP-UP ROOF





Sprinter

Ducato



- Mercedes Sprinter dal 2006 (906/907/910)
- Misure Veicoli: H2 L2/L3/L4



- Mercedes Sprinter since 2006 (906/907/910)
- Vehicles: H2 L2/L3/L4



- Mercedes Sprinter ab 2006 (906/907/910)
- Fahrzeuge: H2 L2/L3/L4



- Mercedes Sprinter depuis 2006 (906/907/910)
- Véhicules: H2 L2/L3/L4



- Fiat Ducato, Peugeot Boxer, Citroen Jumper/Relay, dal 2006
- Opel Movano dal 2018
- Misure Veicoli: H2 L2/L3/L4



- Fiat Ducato, Peugeot Boxer, Citroen Jumper/Relay, from 2006
- Opel Movano dal 2018
- Vehicles: H2 L2/L3/L4



- Fiat Ducato, Peugeot Boxer, Citroen Jumper/Relay, ab 2006
- Opel Movano dal 2018
- Fahrzeuge: H2 L2/L3/L4



- Fiat Ducato, Peugeot Boxer, Citroen Jumper/Relay, depuis 2006
- Opel Movano dal 2018
- Véhicules: H2 L2/L3/L4





Design unici dei tetti, studiati appositamente per ottenere un profilo continuo con le linee della scocca. Mucha cura è stata dedicata anche allo studio aerodinamico, ottenendo linee ottimizzate per i flussi d'aria che si creano durante la marcia.



Unique roof design, specially developed to maintain a continuous profile with the lines of the vehicle. Great attention has also been paid to the aerodynamic study, so that the lines have been optimized for the air flows generated when driving.



Einzigartiges Dachdesign, speziell entwickelt, um ein durchgehendes Profil mit den Linien der Karosserie zu erhalten. Auch der aerodynamischen Studie wurde große Aufmerksamkeit gewidmet, so dass die Linienführung für die beim Fahren entstehenden Luftströme optimiert wurde.



Des toits de conception unique, spécialement conçus pour obtenir un profil harmonieux avec les lignes de la carrosserie. L'étude aérodynamique a également fait l'objet d'une grande attention, ce qui a permis d'obtenir des flux d'air optimisés pendant la conduite.





- I più leggeri sul mercato, grazie a una distribuzione del peso accurata e all'utilizzo di un innovativo sistema di laminazione della vetroresina è stato possibile raggiungere un rapporto leggerezza/ solidità superiore.
- Sistema di sollevamento innovativo Sky Up, con movimento a doppio effetto. Esclusivo e brevettato rende l'utilizzo dei tetti a soffietto più confortevole in apertura e chiusura, più sicuro e resistente in caso di vento forte improvviso o accumulo di neve.
- Sistema di tende completamente removibili e intercambiabili in autonomia, utile per una manutenzione ordinaria o sostituzione stagionale con la versione estiva o quella invernale.



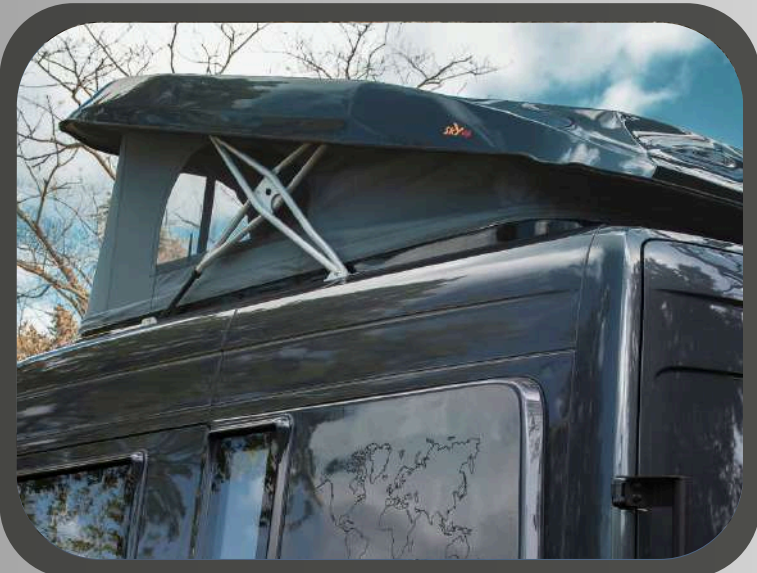
- Das Leichteste auf dem Markt, dank einer präzisen Gewichtsverteilung und der Verwendung eines innovativen Glasfaserlaminierungssystems konnte ein hervorragendes Verhältnis von Leichtigkeit zu Stabilität erreicht werden.
- Innovatives Sky Up Hebesystem mit doppeltwirkender Bewegung. Dieses exklusive und patentierte System macht die Verwendung von Aufstelldächern beim Öffnen und Schließen komfortabler, sicherer und widerstandsfähiger bei plötzlichen starken Winden oder starkem Schneefall.
- Vollständig abnehmbares und austauschbares Zeltsystem, nützlich für die routinemäßige Wartung oder den saisonalen Austausch gegen die Sommer- oder Winterversion.

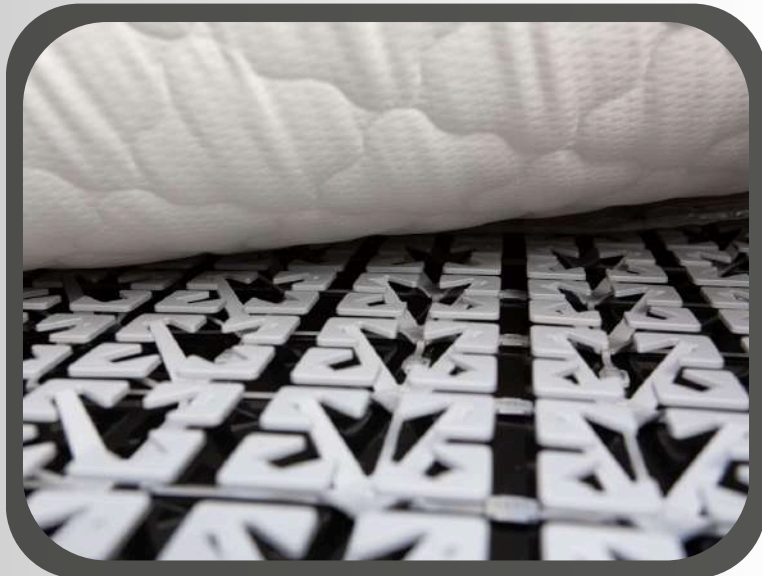


- The lightest on the market, thanks to a precise weight distribution and the use of an innovative fiberglass lamination system, an excellent lightness/stability ratio has been achieved.
- Innovative Sky Up lifting system with double-acting movement. This exclusive and patented system makes the use of pop-up roofs more comfortable, safer and more resistant to sudden strong winds or heavy snowfall when opening and closing.
- Fully removable and replaceable tent system, useful for routine maintenance or seasonal replacement with the summer or winter version.



- Le plus léger du marché, grâce à une répartition précise des poids et à l'utilisation d'un système innovant de laminage de la fibre de verre, il a été possible d'obtenir un excellent rapport résistance/poids.
- Système innovant de levage Sky Up, avec mouvement à double effet. Exclusif et breveté, il rend l'utilisation des toits relevables plus confortable lors de l'ouverture et de la fermeture et plus sûre et résistante en cas de vent fort ou d'accumulation de neige.
- La toile est interchangeable grâce à des fermetures éclair, utile pour l'entretien de routine ou son remplacement saisonnier par la version été ou hiver.





- Letti con comodo materasso trapuntato di alta qualità e rete Froli® di serie.
- Doppia illuminazione a LED touch orientabile e doppia presa USB (Type C + 3.0) di serie.
- Predisposizione per oblò 70x50 sopra la dinette.
- Cupolino con coibentazione integrata da 20 mm (La più estesa e densa nel segmento).
- Fondo letto in vetroresina per taglio termico.



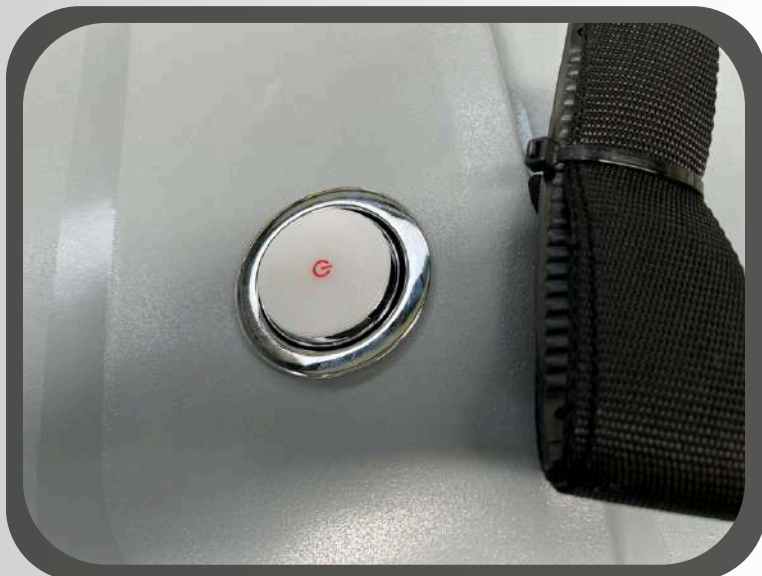
- Beds with comfortable, high-quality quilted mattress and Froli® slatted base as standard.
- Two LED touch lights and two USB ports (type C + 3.0) as standard.
- Optional 70x50 skylight above the seating area.
- Roof hood with integrated 20 mm insulation (the largest and tightest in this segment).
- Fiberglass bottom shell for thermal insulation.



- Betten mit komfortabler, hochwertiger Steppmatratze und Froli®-Lattenrost als Standard.
- Zwei LED-Touch-Beleuchtungen und zwei USB-Anschlüsse (Typ C + 3.0) serienmäßig.
- Vorgesehenes Dachfenster 70x50 über der Sitzgruppe als Option.
- Dachhaube mit integrierter 20-mm-Isolierung (die größte und dichteste in diesem Segment).
- Bodenwanne in Glasfaser zur Wärmedämmung.



- Lit avec matelas confortable de haute qualité et son sommier Froli® de série.
- Double éclairage tactile LED et double prise USB (Type C + 3.0) de série.
- Predisposition pour un hublot 70x50 au-dessus de la dinette.
- Coque de toit avec isolation intégrée de 20 mm (la plus dense du marché).
- Socle de lit en fibre de verre pour l'isolation thermique.





- Cupolini stampati in Gelcoat in 2 colori a scelta tra bianco e nero oppure personalizzabili su richiesta.
- Il nero Sky Up è abbinabile a qualsiasi colorazione metallizzata. Presenta la parte centrale bianca per riflettere i raggi solari, garantendo minor surriscaldamento nei mesi estivi.



- Gelcoat-formed roof hood in 2 colors to choose from: black and white or customizable and paintable on request.
- The black Sky Up roof can be combined with any metal color. It has a white center section that reflects the sun's rays, preventing overheating in the summer months.



- Gelcoat-geformte Dachhaube in 2 Farben zur Auswahl: schwarz und weiß oder auf Anfrage individuell lackierbar und gestaltbar.
- Das schwarze Sky Up Dach kann mit jeder Metallfarbe kombiniert werden. Es hat einen weißen Mittelteil, der die Sonnenstrahlen reflektiert und so eine Überhitzung in den Sommermonaten verhindert.



- Coque moulée en Gelcoat de deux couleurs : noir et blanc ou personnalisable sur demande.
- Le Sky Up noir s'adapte parfaitement avec n'importe quelle peinture métallisée de véhicule. Il comporte une partie centrale blanche qui réfléchit les rayons du soleil, ce qui permet de réduire la température en été.





• Da oggi disponibile anche con sistema Sky Loft



• Available now with Sky Loft System



• Jetzt mit Sky-Loft-System erhältlich



• Maintenant disponible avec le système Sky Loft

Back Panorama



Front Panorama



Modular Tents



Thanks to the zipper system, all types of tents can also be easily replaced by the user

STANDARD:

- 🇮🇹 Impermeabile, dotata di 2 oscuranti con zanzariere e 1 cristal con oscurante.
- 🇺🇰 Waterproof, equipped with 2 blackout blinds with mosquito net and 1 transparent window with blackout blind.
- 🇩🇪 Wasserdicht, ausgestattet mit 2 Verdunklungsrollos mit Moskitonetz und 1 Transparent-Fenster mit Verdunklungsrollo.
- 🇫🇷 Imperméable, équipée de 2 ouvertures avec moustiquaires et 1 ouverture plastique contre la pluie.

WINTER:

- 🇮🇹 Coibentazione ai massimi livelli ottenuta tramite l'impiego di uno speciale materiale utilizzato per la prima volta nel settore dei veicoli ricreazionali.
- 🇺🇰 Insulation at the highest level thanks to the use of a special material used for the first time in the leisure vehicle sector.
- 🇩🇪 Isolierung auf höchstem Niveau durch die Verwendung eines speziellen Materials, das zum ersten Mal in der Freizeitfahrzeugbranche eingesetzt wird.
- 🇫🇷 Isolation au plus haut niveau grâce à l'utilisation d'un matériau spécial utilisé pour la première fois dans le secteur des véhicules de loisirs

OPEN VIEW PANORAMA

- 🇮🇹 "Open View" con 1 grande finestra panoramica dotate di zanzariera e scuri regolabili.
- 🇺🇰 "Open View" with 1 large panoramic window, equipped with mosquito nets and adjustable blinds.
- 🇩🇪 "Open View" mit 1 großen Panoramafenstern, ausgestattet mit Moskitonetzen und verstellbaren Jalousien.
- 🇫🇷 "Open View" avec 1 grande fenêtre panoramique équipée de moustiquaires.



	DUCATO	SPRINTER
Weight	100 (+/- 5%) kg	105 (+/- 5%) kg
External dimensions	324 x 180 cm	347 x 150 cm
Vehicle height increase	+ 20 cm	+ 20 cm
Bed and mattress size	Mattress : 204 x 130 cm Bed: 208 x 134,5 cm	Mattress : 204 x 114 cm Bed : 208 x 120 cm
Indoor sitting height	85 CM	85 CM
Vehicle height/length	H2/L2/L3/L4	H2/L2/L3/L4
Standard accessories	Standard tent Quilted mattress Mattress net system Froli® Telescopic ladder 2 led lights, bed area Dual USB socket (3.0+Type C) Safety net in the bed area	Standard tent Quilted mattress Mattress net system Froli® Telescopic ladder 2 led lights, bed area Dual USB socket (3.0+Type C) Safety net in the bed area
Compatible models	Fiat Ducato Peugeot Boxer Citroen Jumper/Relay from 2006 Opel Movano from 2018 Ram Promaster and Toyota Proace Max *check availability	Mercedes Sprinter from 2006 (906/907/910)

SKY Up

DAS AUFSTELLDACH



Aufstelldach Sky-Up | Ducato und Sprinter H2

- Innovatives Aufstelldach für Ducato/Jumper/Boxer und Mercedes Sprinter H2 ab 2006
- Auswechselbares Tri-Climate Zeltsystem (Standard/Sommer/Winter)
- 100% Fiberglas - Sicherheit, Robustheit und geringes Gewicht von 100kg/105kg insgesamt.



FEEL THE SAFETY OF INNOVATION



CMT 2025
Stuttgart
18 - 26 Jan 25
Hall 3A 91



Caravan Salon
Düsseldorf
29.08.2025 - 07.09.2025



Salon VDL
Paris
27.09.2025 - 05.09.2025



Sky Up S.r.l. - Pomezia (ROME) - ITALY
www.sky-up.it - info@sky-up.it - 